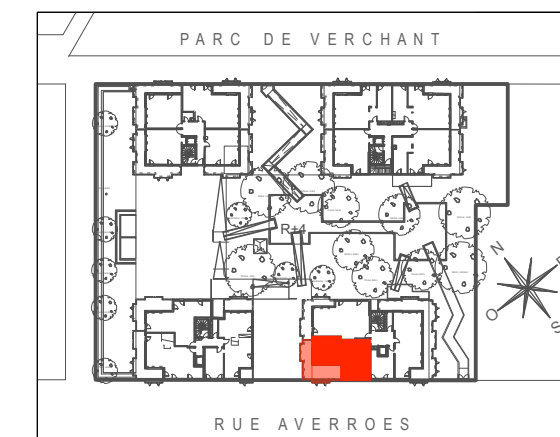
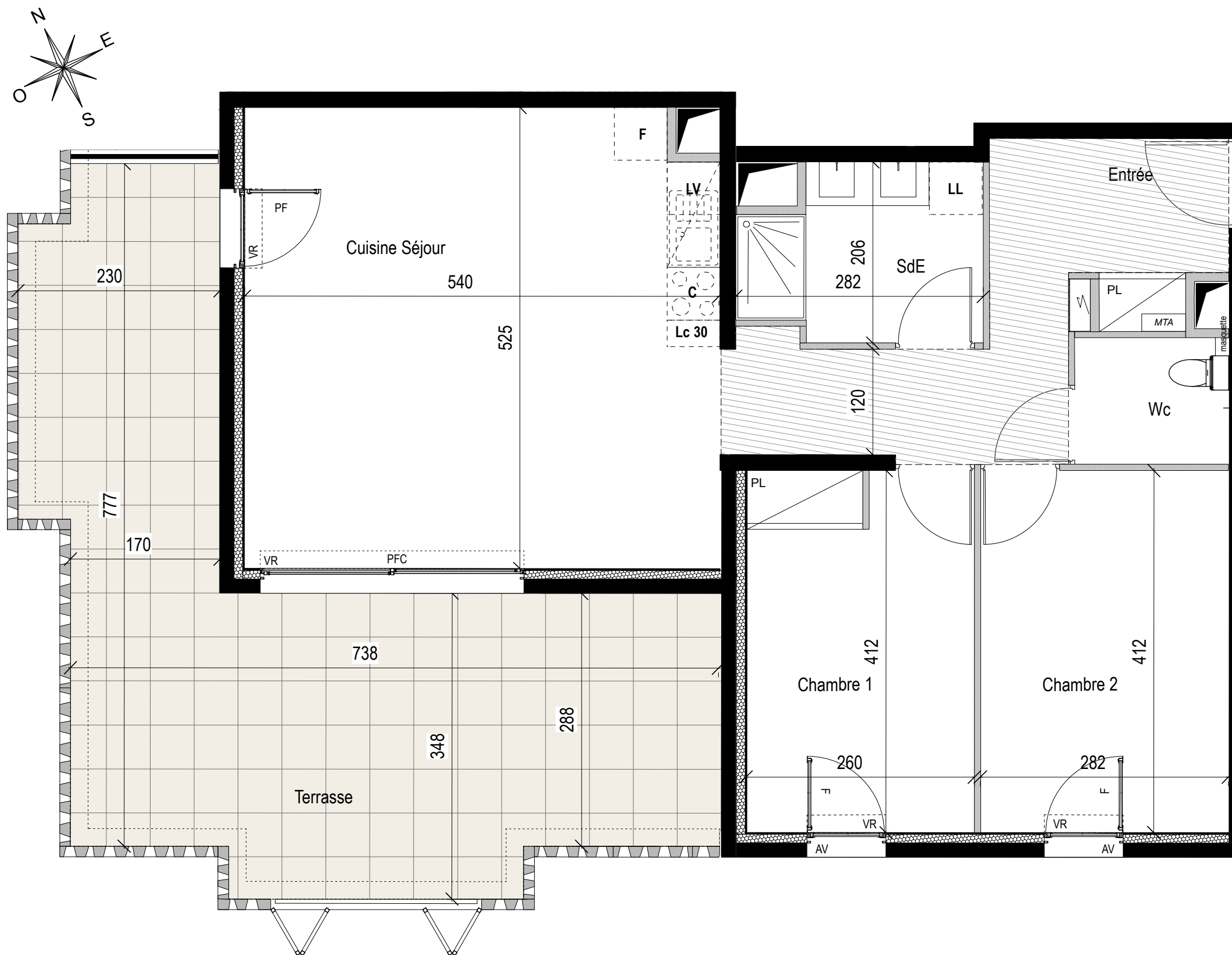


# Résidence L'intemporelle

## PLAN DE PRE-COMMERCIALISATION

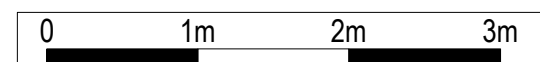


Etage : R+4 Type : T3

N° Appartement C41

ENTREE + PL	10,70 m <sup>2</sup>
SEJOUR CUISINE	28,00 m <sup>2</sup>
CHAMBRE 1 + PL	10,60 m <sup>2</sup>
CHAMBRE 2	11,60 m <sup>2</sup>
SALLE D'EAU	5,10 m <sup>2</sup>
Wc	2,50 m <sup>2</sup>
<b>SURFACE HABITABLE</b>	<b>68,50 m<sup>2</sup></b>
TERRASSE	33,10 m <sup>2</sup>
<b>SURFACE TOTALE</b>	<b>101,60 m<sup>2</sup></b>

LEGENDE		
MENUISERIES :		
VR Volet roulant	F Fenêtre	AV Allege vitree
PF Porte Fenêtre	PFC Porte Fenêtre Couissante	
FACADES TERRASSES :		
	Garde Corps béton ajouré	
	Garde corps métal et Volets aluminium ajourés coulissants repliables	
AMENAGEMENTS :		
	Tableau électrique	
	Faux-plafond ou soffite	
	Gaine technique	



18/02/2021

Indice : 0

**SOGEPROM-PRAGMA**

GRUPE SOCIETE GENERALE

La société se réserve la possibilité d'apporter à ce plan des modifications qui seraient dues à des impératifs techniques ou réglementaires. Le mobilier est dessiné à titre indicatif, se reporter à la notice de vente notaire pour connaître les équipements fournis. La surface des pièces comprend celle des placards. Il est précisé que des adaptations techniques peuvent entraîner une évolution des surfaces indiquées dans la limite de 5%, cette tolérance jouant également pour les altimétries et hauteurs sous faux-plafonds, retombées de plafonds et soffites.